

Saga

sjøsiden

Leilighet 101

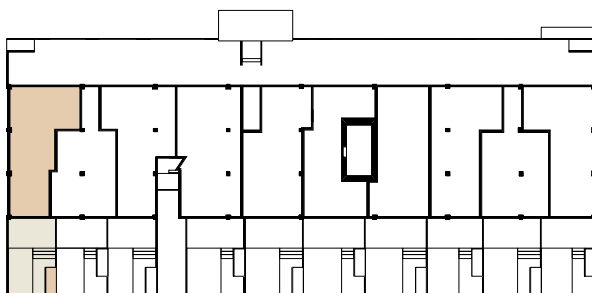
BRA: 72,5 m²
3-roms leilighet

Innhold:

Lys og trivelig endeleilighet. Leiligheten er gjennomgående og med terrasse som sikrer gode solforhold. Med egen utebod, belegningsstein og grøntareal. Dette er leiligheten for dere som ønsker å prioritere annet enn hagestell, snømåking og vedlikehold av hus!



Plantegningen viser plassering av leilighet nr. 101 - 72,5 m²



Målestokk 1 : 100

Saga

sjøsiden

Leilighet 102

BRA: 65,5 m²

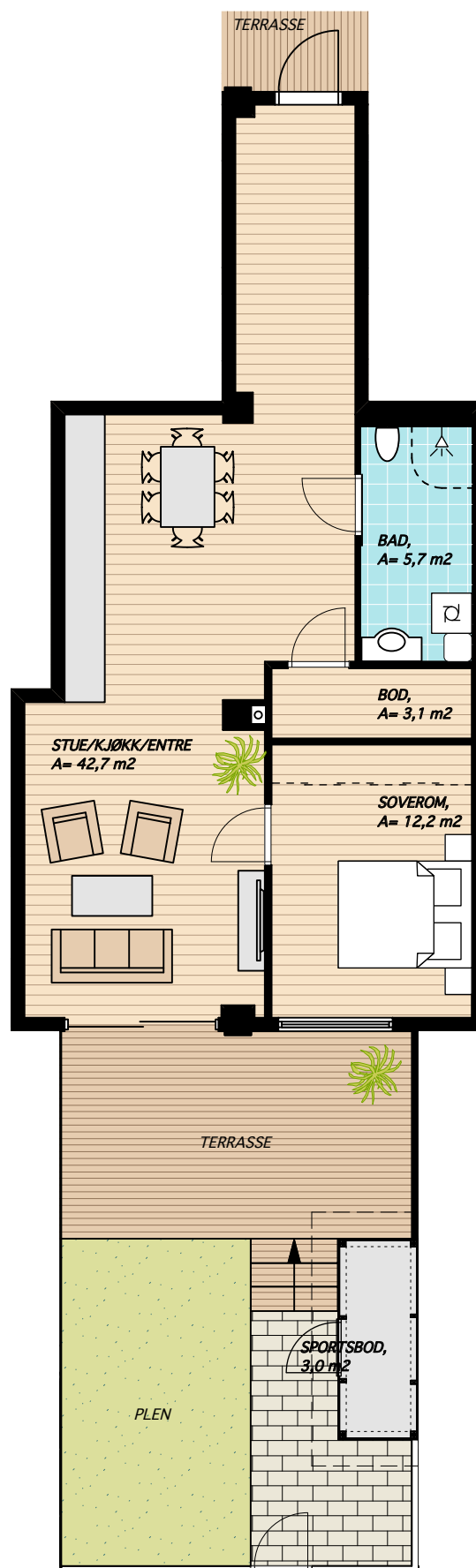
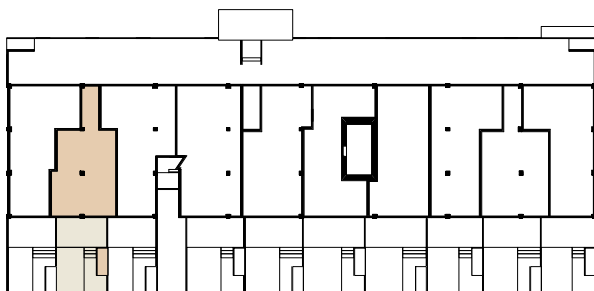
2-roms leilighet

Innhold:

Lys og trivelig gjennomgående leilighet og med terrasse som sikrer gode solforhold. Med egen utebod, belegningsstein og grøntareal. Dette er leiligheten for dere som ønsker å prioritere annet enn hagestell, snømåking og vedlikehold av hus!



Plantegningen viser plassering av leilighet nr. 102 - 65,5 m²



Målestokk 1 : 100

Saga

sjøsiden

Leilighet 103

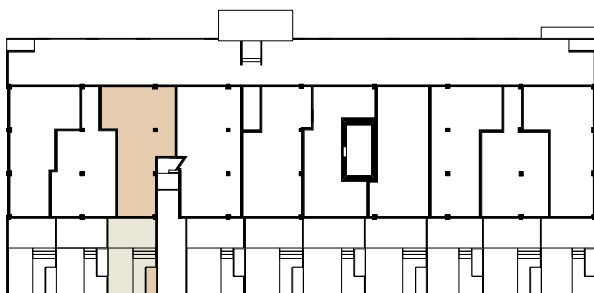
BRA: 76 m²
3-roms leilighet

Innhold:

Lys og trivelig gjennomgående leilighet og med terrasse som sikrer gode solforhold. Med egen utebod, belegningsstein og grøntareal. Dette er leiligheten for dere som ønsker å prioritere annet enn hagestell, snømåking og vedlikehold av hus!



Plantegningen viser plassering av leilighet nr.103 - 76 m²



Saga

sjøsiden

Leilighet 104

BRA: 87 m²

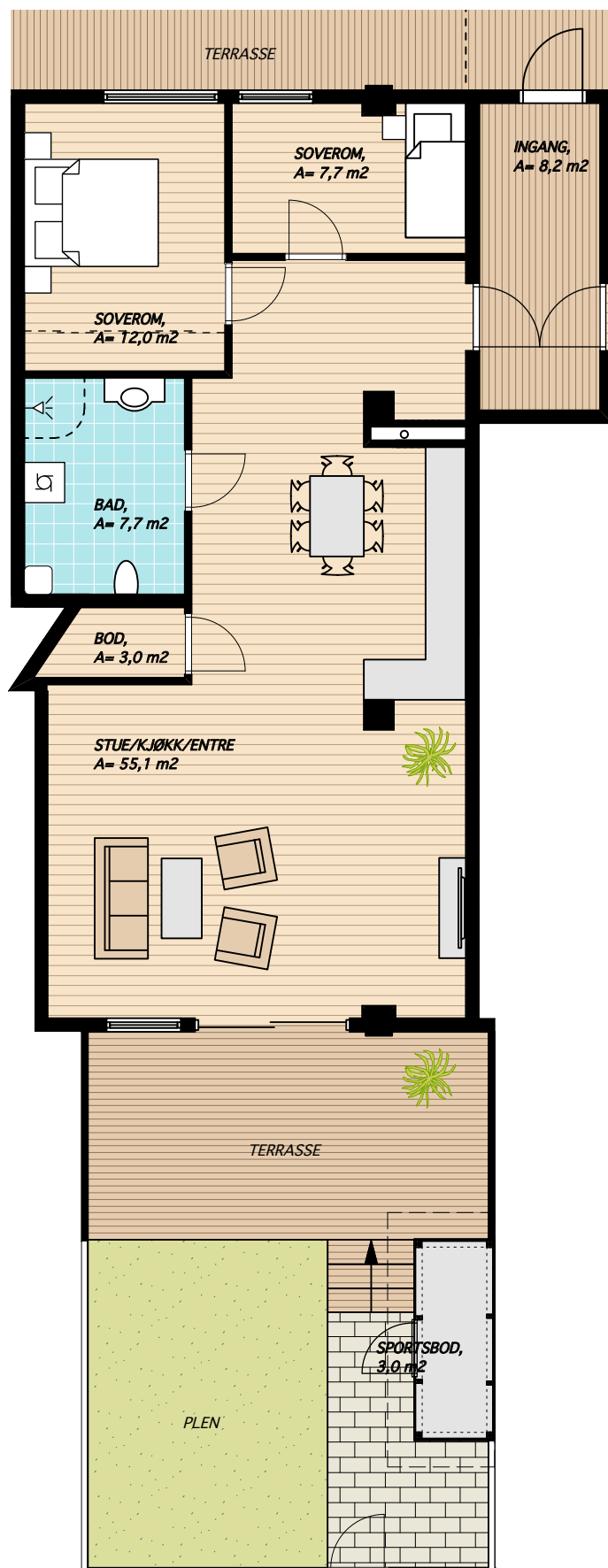
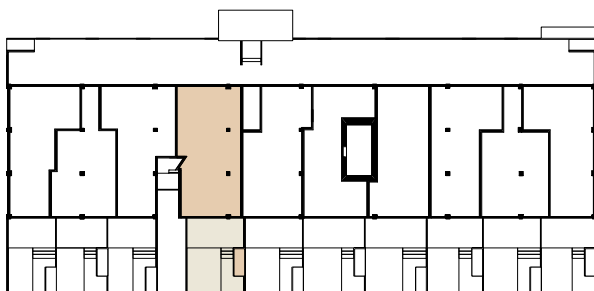
3-roms leilighet

Innhold:

Lys og trivelig gjennomgående leilighet og med terrasse som sikrer gode solforhold. Med egen utebod, belegningsstein og grøntareal. Dette er leiligheten for dere som ønsker å prioritere annet enn hagestell, snømåking og vedlikehold av hus!



Plantegningen viser plassering av leilighet nr. 104 - 87 m²



Målestokk 1 : 100

Saga sjøsiden

Leilighet 105

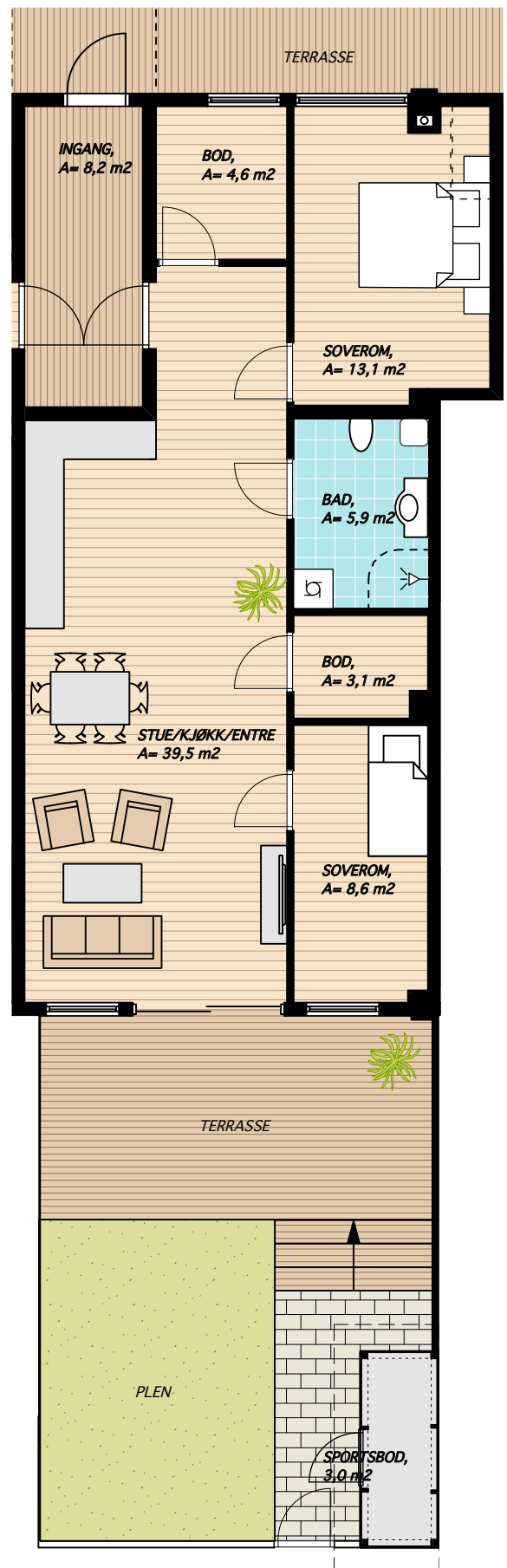
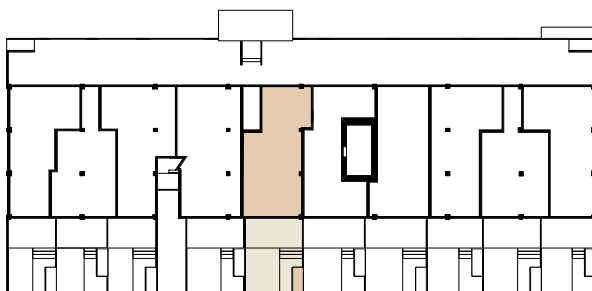
BRA: 78 m²
3-roms leilighet

Innhold:

Lys og trivelig gjennomgående leilighet og med terrasse som sikrer gode solforhold. Med egen utebod, belegningsstein og grøntareal. Dette er leiligheten for dere som ønsker å prioritere annet enn hagestell, snømåking og vedlikehold av hus!



Plantegningen viser plassering av leilighet nr. 105 - 78 m²



Saga

sjøsiden

Leilighet 106

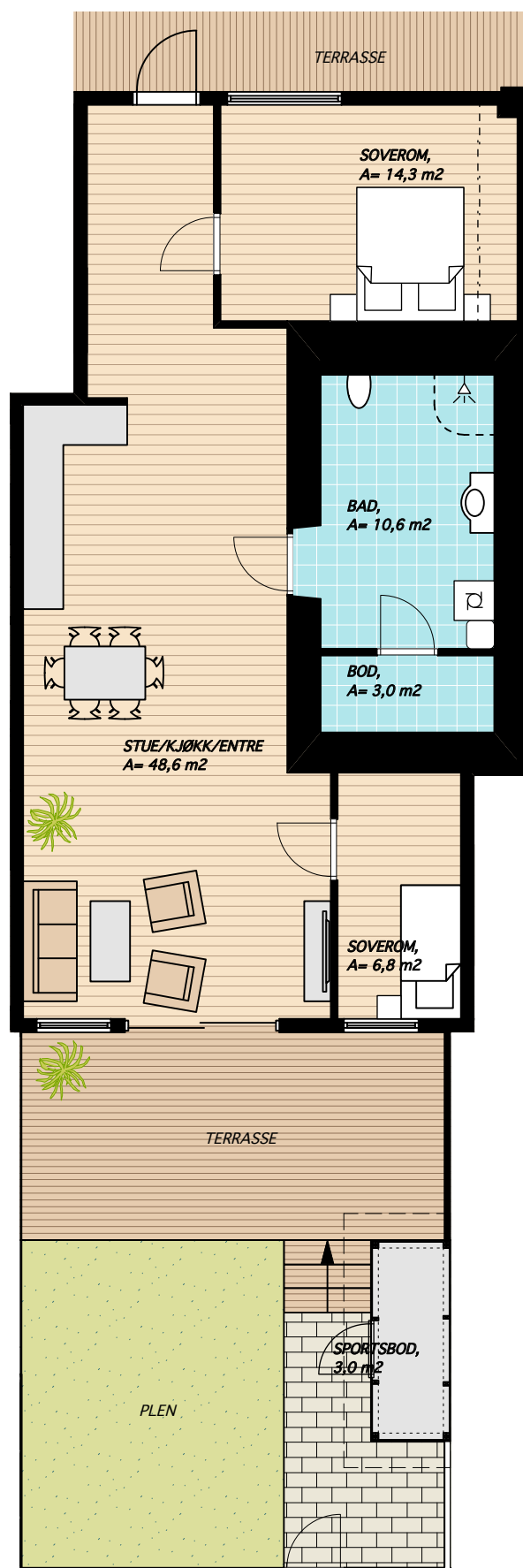
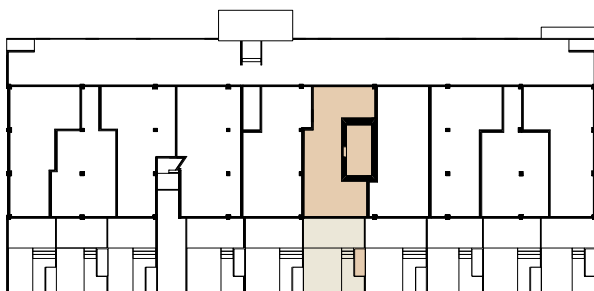
BRA: 84,5 m²
3-roms leilighet

Innhold:

Lys og trivelig gjennomgående leilighet og med terrasse som sikrer gode solforhold. Med egen utebod, belegningsstein og grøntareal. Dette er leiligheten for dere som ønsker å prioritere annet enn hagestell, snømåking og vedlikehold av hus!



Plantegningen viser plassering av leilighet nr. 106 - 84,5 m²



Målestokk 1 : 100

Saga

sjøsiden

Leilighet 107

BRA: 76,5 m²

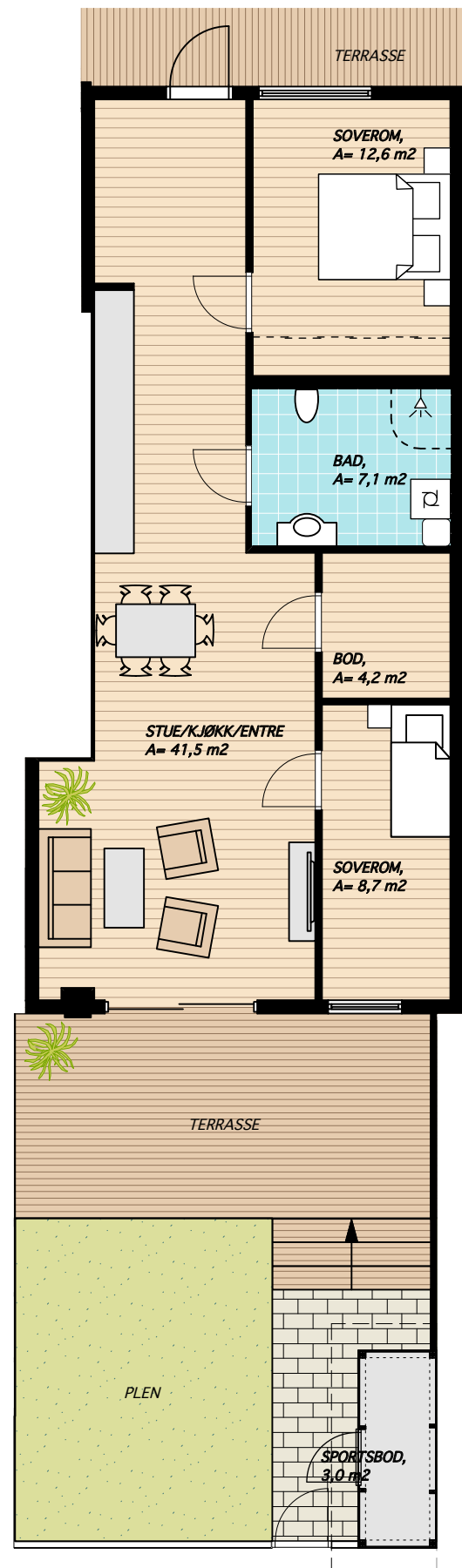
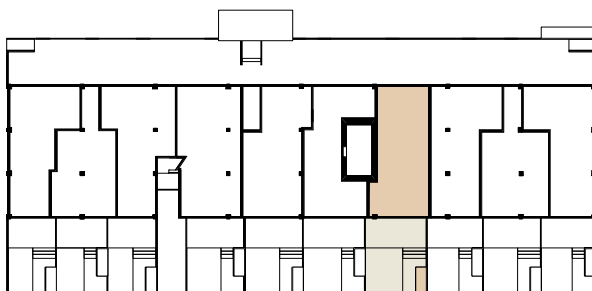
3-roms leilighet

Innhold:

Lys og trivelig gjennomgående leilighet og med terrasse som sikrer gode solforhold. Med egen utebod, belegningsstein og grøntareal. Dette er leiligheten for dere som ønsker å prioritere annet enn hagestell, snømåking og vedlikehold av hus!



Plantegningen viser plassering av leilighet nr. 107 - 76,5 m²



Saga

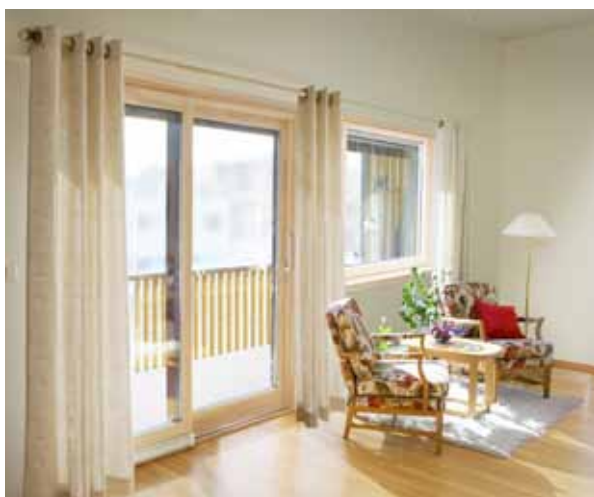
sjøsiden

Leilighet 108

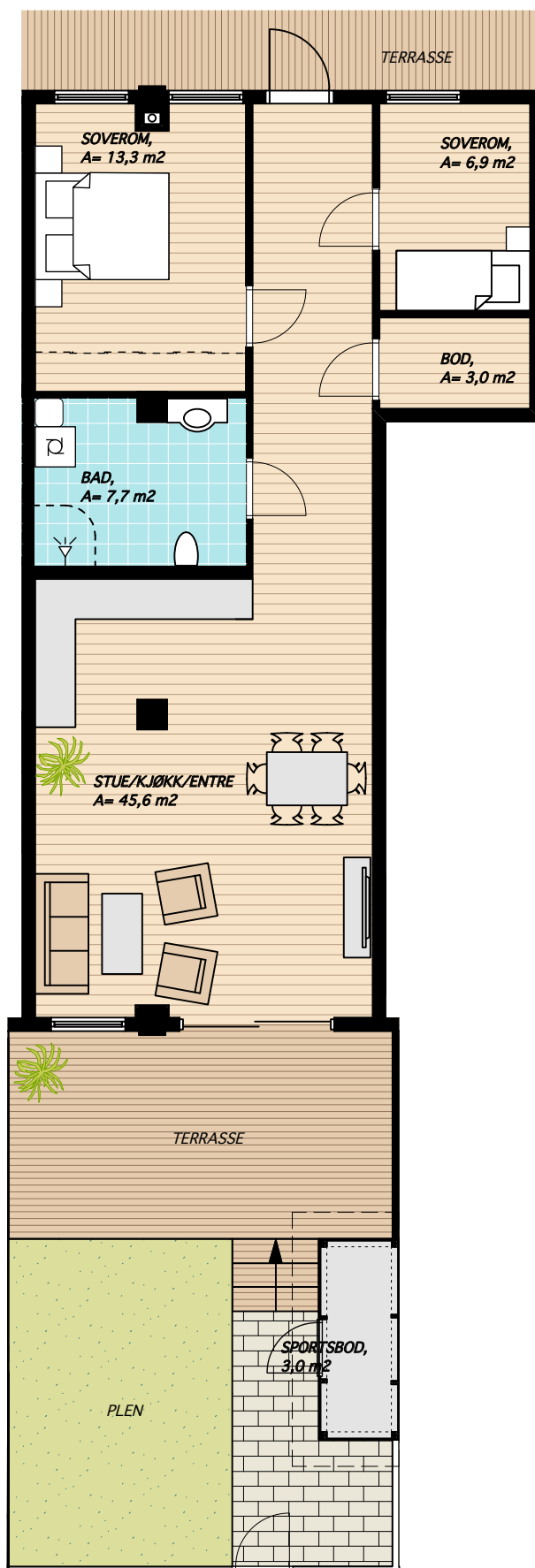
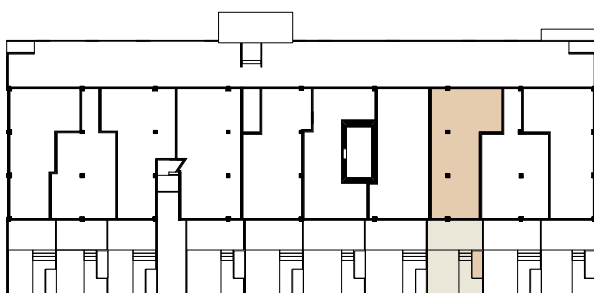
BRA: 79 m²
3-roms leilighet

Innhold:

Lys og trivelig gjennomgående leilighet og med terrasse som sikrer gode solforhold. Med egen utebod, belegningsstein og grøntareal. Dette er leiligheten for dere som ønsker å prioritere annet enn hagestell, snømåking og vedlikehold av hus!



Plantegningen viser plassering av leilighet nr.108 - 79 m²



Målestokk 1 : 100

Saga

sjøsiden

Leilighet 109

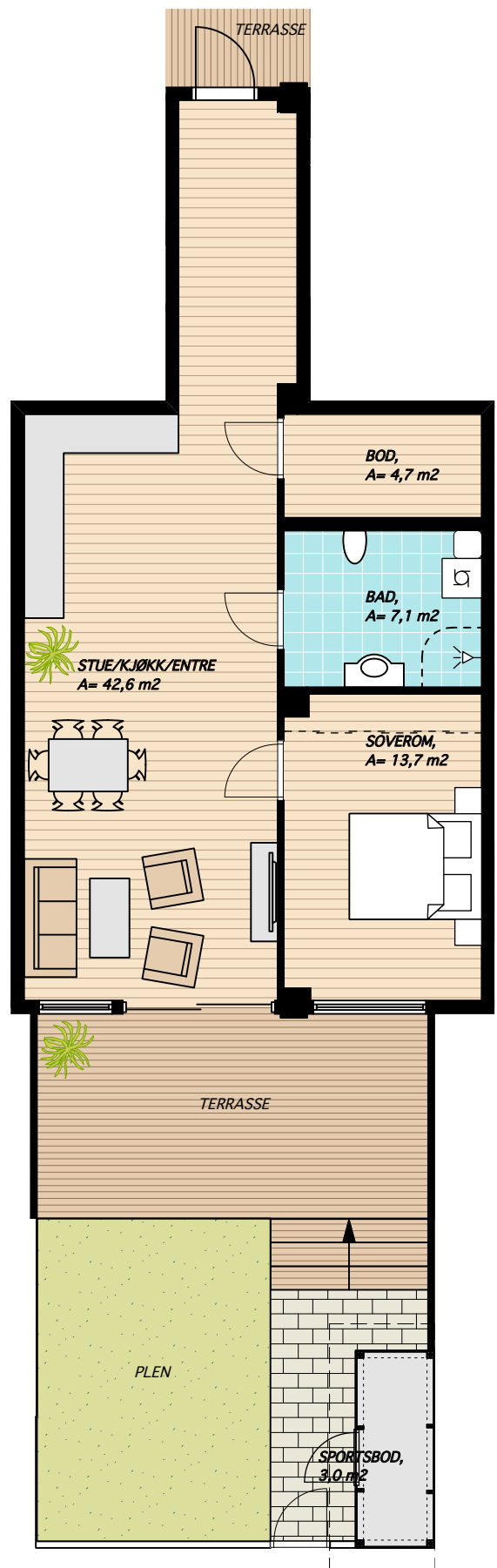
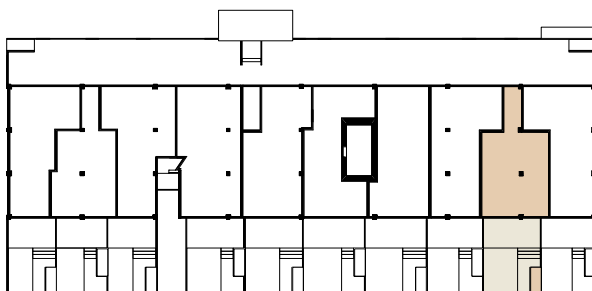
BRA: 70 m²
2-roms leilighet

Innhold:

Lys og trivelig gjennomgående leilighet og med terrasse som sikrer gode solforhold. Med egen utebod, belegningsstein og grøntareal. Dette er leiligheten for dere som ønsker å prioritere annet enn hagestell, snømåking og vedlikehold av hus!



Plantegningen viser plassering av leilighet nr. 109 - 70 m²



Målestokk 1 : 100

Saga

sjøsiden

Leilighet 110

BRA: 73,5 m²
3-roms leilighet

Innhold:

Lys og trivelig endeleilighet. Leiligheten er gjennomgående og med terrasse som sikrer gode solforhold. Med egen utebod, belegningsstein og grøntareal. Dette er leiligheten for dere som ønsker å prioritere annet enn hagestell, snømåking og vedlikehold av hus!



Plantegningen viser plassering av leilighet nr. 110 - 73,5 m²

